

PUBLICIDAD Y PROMOCIÓN

Alquiler de soportes de publicidad



FICOB A

Gran lona torre Ficoba

5.800€+IVA

Colocación y retirada incluida

- > Lona microperforada
10.000mm x 21.200mm
- > Gran visibilidad



Departamento eventos y servicios:



events@ficoba.org



943 66 77 88



FICOB A
100%
RENOVABLE
BERRITZAGARRI
RENOUVELABLE

Lona fachada principal

1.800€+IVA
Colocación y retirada incluida

- > Lona microperforada
4.140mm x 8.700mm



Departamento eventos y servicios:



events@ficoba.org



943 66 77 88



FICOB A
100%
RENOVABLE
BERRITZAGARRI
RENOUVELABLE

Lona Ongietorri

1.995€+IVA

Colocación y retirada incluida

- > PVC
13.000mm x 3.500mm
- > Máximo impacto visual en el acceso principal del edificio



Departamento eventos y servicios:



events@ficoba.org



943 66 77 88



FICOPA
100%
RENOVABLE
BERRITZAGARRI
RENOUVELABLE

Lona exterior galería

1.340€+IVA

Colocación y retirada incluida

- > Tela impresa
5.700 x 6.400mm
- > Máxima visibilidad desde
N-I



Departamento eventos y servicios:



events@ficoba.org



943 66 77 88



FICOB A
100%
RENOVABLE
BERRITZAGARRI
RENOUVELABLE

Vinilo para acceso

340€ + IVA
Colocación y retirada incluida

- > Vinilado completo para acceso directo
4900mm x 970mm
- > Máxima visibilidad en acceso peatonal
- > Posibilidad de otros tamaños



Departamento eventos y servicios:



events@ficoba.org



943 66 77 88



FICOB A
100%
RENOVABLE
BERRITZAGARRI
RENOUVELABLE

Lona exterior valla

1.300€+IVA

Colocación y retirada incluida

> Lona microperforada en
perímetro exterior hacia N-I

60.000mm x 1.800mm

> Con opción diferentes
alturas

> Máxima visibilidad en
acceso peatonal

> Posibilidad de otros
tamaños



Departamento eventos y servicios:



events@ficoba.org



943 66 77 88



FICOB A
100%
RENOVABLE
BERRITZAGARRI
RENOUVELABLE

Gran pantalla LED

449 €+IVA 1 mes
4.995€+IVA todo el año

- > Tamaño total de 23.6m²
- > 14.000 vehículos/día
- > Para videos o imagen fija máximo 8 segundos
- > 45 impactos por hora
- > Carrusel de 10 anuncios distintos como máximo a la hora



Departamento eventos y servicios:



events@ficoba.org



943 66 77 88

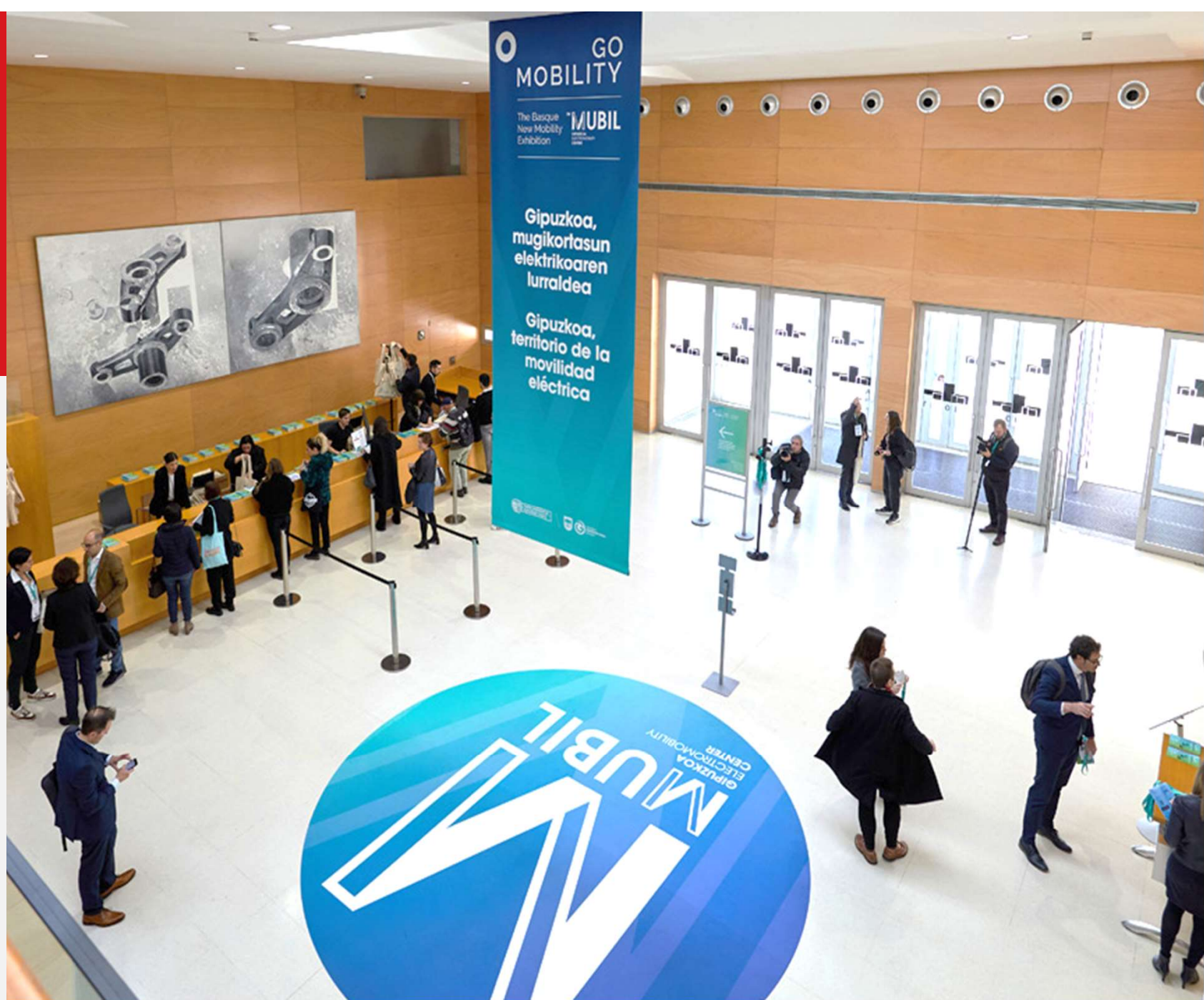


FICOB A
100%
RENOVABLE
BERRITZAGARRI
RENOUVELABLE

Hall de entrada principal

Diversas opciones de gran impacto

- > Lona colgante de bienvenida
- > Vinilo central suelo
- > Columnas retroiluminadas



Departamento eventos y servicios:



events@ficoba.org



943 66 77 88



FICOB A
100%
RENOVABLE
BERRIZTAGARRI
RENOUVELABLE

Hall de entrada principal

> Vinilo en suelo con colocación y retirada incluida
4.500 x 4.500mm

1.675€+IVA

> 5 Columnas LED

125€+IVA/ columna



Departamento eventos y servicios:

✉ events@ficoba.org

☎ 943 66 77 88

Lona colgante Hall principal

795€+IVA

Colocación y retirada incluida

> PVC doble cara
1.500 mm x 4.000mm

> Posibilidad de otros
tamaños (consultar precios)



Departamento eventos y servicios:



events@ficoba.org



943 66 77 88



FICOB A
100%
RENOVABLE
BERRITZAGARRI
RENOUVELABLE

Soportes interiores personalizados

- > Biombo pequeño doble cara
1.100mm x 2.200mm

173 € +IVA

- > Biombo grande con una cara impresa
1.200mm x 2.300mm

205€+ IVA



Soportes interiores personalizados

> **Atril personalizado** con tela impresa 550mm x 1.170mm

190€+IVA

> **Vinilos diferentes tamaños**



Departamento eventos y servicios:

 events@ficoba.org

 943 66 77 88

Totems LED

145€+IVA/ud

- > Medidas: 1949 x 581mm
- > Resolution: 972 x 288 px
- > Para video o imagen fija
- > Formatos: MP4, AVI, JPG, PNG
- > Pitch: 1,9 mm



Departamento eventos y servicios:



events@ficoba.org



943 66 77 88



FICOBA
100%
RENOVABLE
BERRITZAGARRI
RENOUVELABLE

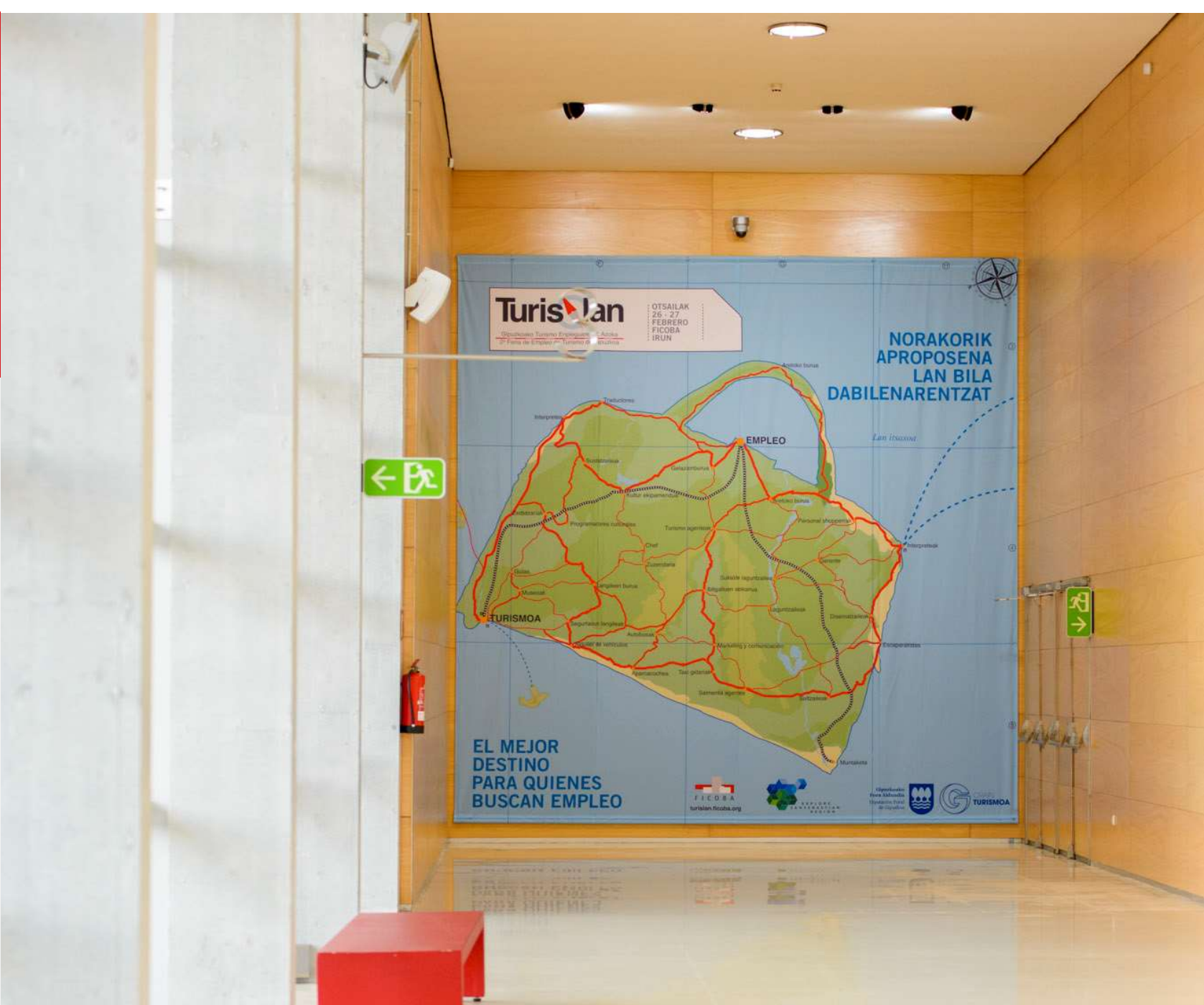
Lona fondo galería

1.190€+IVA

Colocación y retirada incluida

> Tela impresa

5.360mm x 5.450mm



Lona galería

550€+IVA
Colocación y retirada incluida

- > Tela impresa a medida
4.000mm x 1.500mm



Departamento eventos y servicios:



events@ficoba.org



943 66 77 88



FICOB A
100%
RENOVABLE
BERRITZAGARRI
RENOUVELABLE

Lonas colgantes pabellón

565€+IVA

Colocación y retirada incluida

> PVC doble cara 1.500mm x 4.000mm

> Posibilidad de otros tamaños



Departamento eventos y servicios:

✉ events@ficoba.org

☎ 943 66 77 88


FICOB A

FICOB A
100%
RENOVABLE
BERRITZAGARRI
RENOUVELABLE

Lonas de pared pabellón

1.100€+IVA

Colocación y retirada incluida

> Tela impresa 7.000mm x 3.000mm

> Máxima visibilidad en los pasos entre pabellones (5 pasos en total)

> Posibilidad de otros tamaños



Departamento eventos y servicios:

✉ events@ficoba.org

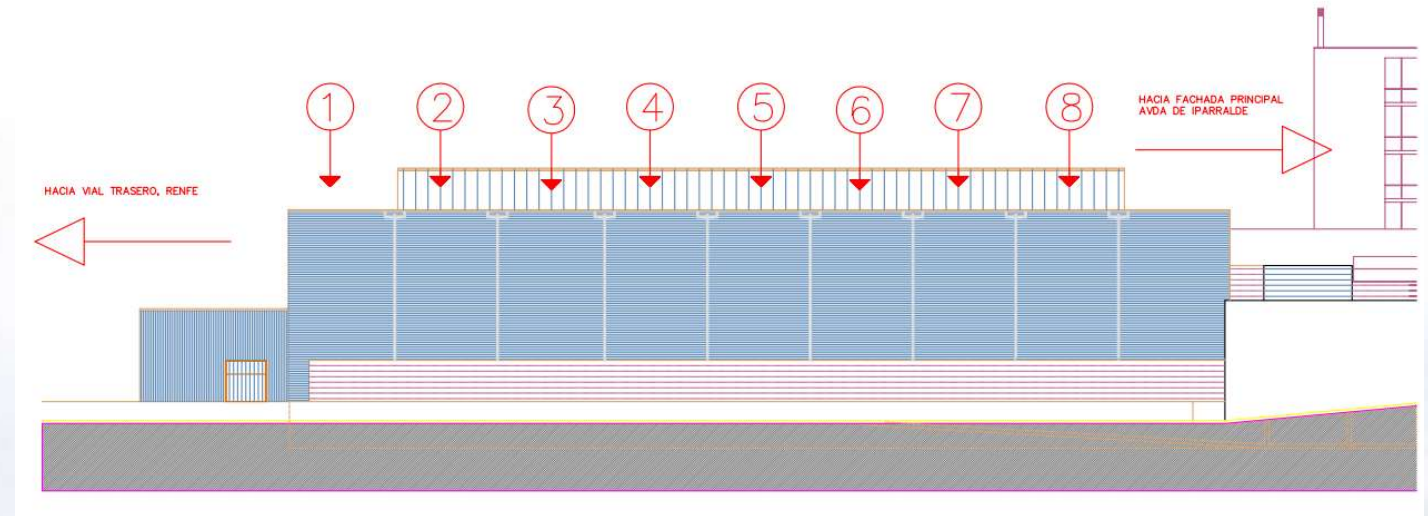
☎ 943 66 77 88

Lona exterior sobre Pabellón 3

1.095€+IVA/ud

1.285€+IVA/ud. TAFTA

Colocación y retirada incluida



- > Lonas microperforadas 115g/m2 o Tela impresa TAFTA 180g/m2

7.200mm x 7.500mm

- > Hasta 8 lonas sucesivas
- > Gran impacto visual desde zona exterior



Departamento eventos y servicios:

✉ events@ficoba.org

☎ 943 66 77 88

Lona interior de la valla

355€+IVA/ud.
Colocación y retirada incluida

> Lonas microperforadas por tramos de 4.480mm x 1.800mm

> Posibilidad de otras medidas



Departamento eventos y servicios:

✉ events@ficoba.org

☎ 943 66 77 88


FICOB A

FICOB A
100%
RENOVABLE
BERRITZAGARRI
RENOUVELABLE

Lona perimetral valla exterior

1.570€+IVA
(80.000mm x 1.800mm)
Colocación y retirada incluida

> Lona microperforada en perímetro exterior parking de 80.000 mm de largo x 1.800 mm alto

> Máxima visibilidad en eventos outdoor

> Posibilidad de otros tamaños



Departamento eventos y servicios:

✉ events@ficoba.org

☎ 943 66 77 88

Características técnicas para la impresión de lonas y otros soportes

Soporte	Medidas del soporte (Largo x Alto)	Medidas del archivo (Largo x Alto)	Sistema de cuelgue	Material recomendado	Características técnicas a tener en cuenta
LONAS DE GRAN FORMATO					
>Gran lona Torre Ficoba	10.000mm x 21.200mm	Igual	ollados	microperforado	
>Lona fachada principal	4.140mm x 8.700mm	igual	vaina superior e inferior	microperforado	>Alta resolución: 100pp
>Lona Ongietorri:	13.000mm x 3.500mm	igual	vaina superior e inferior	PVC	>Sin márgenes de corte
>Lona exterior galería	6.400mm x 5.700mm	igual	vaina superior e inferior	microperforado	>Tipografías trazadas
>Lona exterior valla	60.000mm x 1.800mm	igual	ollados cada metro	microperforado	>Imágenes vinculadas.
>Lona colgante (hall o pabellones)	1.500mm x 4.000mm	igual	vaina superior e inferior	PVC	>Lonas colgantes: Tejidos PVC doble cara confeccionados con vaina superior e inferior para tubo 40mm Ø
>Lona fondo galería	5.360mm x 5.450 mm	igual	vaina superior e inferior	tafta	>Resto lonas gran formato: Tejidos TAFTA de 180g/m ² o similar confeccionado con vaina superior e inferior para tubo de 40mm Ø.
>Lonas de pared pabellón	7.000mm x 3.000mm	igual	vaina superior e inferior	microperforado	>Recomendamos lonas microperforadas de 115g/m ² para exteriores.
>Lona exterior sobre pabellon 3	7.200mm (7.300mm si PVC) x 7.500mm	igual	ollados cada 50cm	microperforado	
>Lona interior valla	4.480mm x 1.800mm	igual	ollados cada metro	microperforado	

Departamento eventos y servicios:



events@ficoba.org



943 66 77 88



Características técnicas para la impresión de lonas y otros soportes

Soporte	Medidas del soporte (Largo x Alto)	Medidas del archivo (Largo x Alto)	Sistema de cuelgue	Material recomendado	Características técnicas a tener en cuenta
>Lona perimetral valla	80.000mm x 1.800mm	igual	ollados cada metro	microperforado	
GRAN PANTALLA LED					>Ficheros video: .avi .mp4 (máximo 8 segundos)
>Gran pantalla LED	23.6m ²				>Ficheros imagen fija: .jpg .jpeg .bmp >Resolución en píxeles: x=768 y=480 >Archivo de imagen a 72ppp >Carrusel de 10 anuncios distintos como máximo/ hora >45 impactos por hora
TOTEMS LED					>Ficheros video: .avi .mp4
>Totems led con ruedas	1.949mm x 581mm				>Ficheros imagen fija: .jpg .jpeg .png >Resolución en píxeles: x=972 y=288 >Pitch:1,99mm
VINILOS					>Al 100%, escala 1:1, en formato PDF
>Vinilo suelo	4.500mm x 4.500mm	igual	-	-	>Color RGB o CMYK >Resolución: 100%, >150ppp <300ppp
IMPRESIÓN TEXTIL					>Calidad de imagen: A escala 100%, es necesaria una resolución mínima de 72 ppi.
>Lona marco galería	4.000mm x 1.500mm	4.020mm x 1.520mm	estructura adhoc	textil	< 1 m2 (150 ppp) > 1 m2 (72 ppp) >Formato: PDF a poder ser (x1a). En su defecto: tif, jpp, eps
>Atril	550mm x 1.170mm	570mm x 1.190mm	estructura adhoc	textil	>Color: CMYK. Es aconsejable el envío de una prueba de color
>Biombo grande	1.200mm x 2.300mm	1.220mm x 2.320mm	estructura adhoc	textil	>Márgenes: El archivo debe llevar 20 mms de sangre total que será la parte no vista de la imagen. Al crear el PDF no incluir la opción de marcas impresora (marcas de recorte, bandas de color, etc)
>Biombo pequeño dos caras	1.100mm x 2.200mm	1.120mm x 2.220mm	estructura adhoc	textil	>Tipografías: Incrustar las tipografías o trazarlas al hacer el PDF

Departamento eventos y servicios:



events@ficoba.org



943 66 77 88

